



ゴールドジム札幌大通 営業時間カレンダー

Sun	Mon	Tue	Wed	Thu	Fri	Sat
23 ~20:00 CLOSE	24 10:00~ OPEN ~20:00 CLOSE	25 10:00~ OPEN	26 24h OPEN	27 24h OPEN	28 24h OPEN	3/1 24h OPEN
2 ~20:00 CLOSE	3 10:00~ OPEN	4 24h OPEN	5 24h OPEN	6 24h OPEN	7 24h OPEN	8 24h OPEN
9 ~20:00 CLOSE	10 10:00~ OPEN	11 24h OPEN	12 24h OPEN	13 ~23:00 CLOSE	14 休館日 (Closed)	15 10:00~ OPEN
16 ~20:00 CLOSE	17 10:00~ OPEN	18 24h OPEN	19 24h OPEN	20 手続締日 ~20:00 CLOSE	21 10:00~ OPEN	22 24h OPEN
23 ~20:00 CLOSE	24 10:00~ OPEN	25 24h OPEN	26 24h OPEN	27 24h OPEN	28 24h OPEN	29 24h OPEN
30 ~20:00 CLOSE	31 10:00~ OPEN	4/1 24h OPEN	4/2 24h OPEN	4/3 24h OPEN	4/4 24h OPEN	4/5 24h OPEN

■営業時間■

月曜日10:00~、火曜~土曜日 24時間営業、日・祝 ~20:00

※祝日の場合、20時まで。日・祝の翌日は10:00から営業。

※休館日は第2金曜日。休館日の前日は23:00まで営業。休館日の翌日は10:00から営業。

休館日 毎月第2金曜日・夏期・年末年始

※契約時間外に施設をご利用される場合、時間外利用料1,100円をお支払いいただきます。

■窓口受付時間■

月曜~土曜 10:00~22:00 日曜・祝日 10:00~19:00

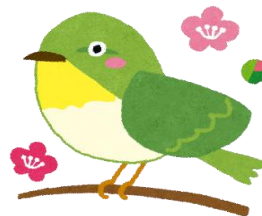
※休会・変更・退会、その他諸手続き、会費支払や電話案内は上記時間内に承ります。

■利用時間のご案内■

トレーニング施設、ジュースバーのご利用は、閉館時間の15分前までとなります。

閉館時にはチェックアウトして頂くようお願い致します。

※フルタイム会員以外のお客様は、ご契約時間内でのご利用になります。



■祝日のプログラムについて■

祝日は、スタジオプログラムが変更になります。2週間前より、館内掲示致しますので、ご確認ください。

■各種お手続き(退会、会区変更)について■

毎月20日が締め切り日になっております。ご希望の方は、お早めにお手続き下さい。

※お電話では受け付け出来ません。

■その他■

クラブからのお知らせ(イベント情報等)は、館内掲示物にてお知らせ致します。掲示板をご確認ください。

GOLD'S GYM.